

# GLISSEMENT TERRAIN PAUDEX

MANDAT RÉASLISÉ PAR GEMETRIS

POUR LE COMPTE DES CFF

SUITE A UN GLISSEMENT DE TERRAIN SURVENU SUR LA LIGNE LAUSANNE - VEVEY, DES TRAVAUX DE SOUTÈNEMENTS ONT ÉTÉ ENTREPRIS EN URGENGE POUR GARANTIR LA STABILITE DE L'OUVRAGE TOUT EN MAINTENANT LA CADENCE DES CONVOIS. UN CONTRÔLE DE STABILITÉ EN CONTINUE A SECONDE LES CONTROLES PONCTUELS MIS EN PLACE AFIN D'ANALYSER LES MOUVEMENTS DES RAILS DURANT TOUTE LA DUREE DES TRAVAUX.



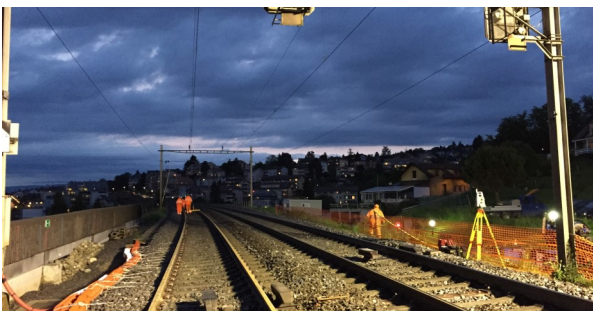
## OBJET

Contrôle de stabilité du plan de roulement (PDR) des 2 voies garantissant le passage des convois en toute sécurité durant les travaux de soutènement.

## MANDAT

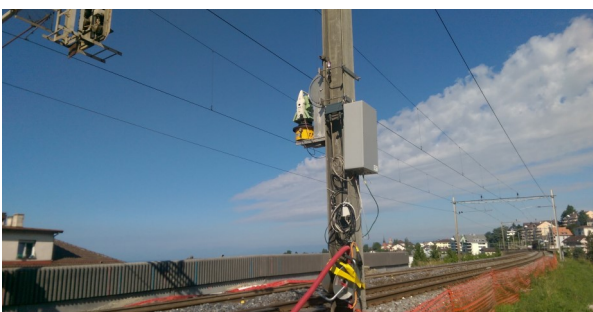
Phase 1 - Engagement en urgence dans le but de mettre en place un contrôle manuel et d'analyse de la position des rails 24h/24 (système GRP 1000 d'Amberg Technologies AG).

Phase 2 - Mise en place d'un système de géomonitoring en remplacement des mesures manuelles pour une durée de 3 mois.



## PRESTATIONS

- Mise en place de repères stables, hors de la zone de glissement.
- Mesures de référence du PDR des 2 voies au GRP 1000, puis mesure de contrôle toutes les heures durant 36 heures
- Conception, installation et configuration du système de géomonitoring sur plateforme inertielle.
- Configuration d'un système d'alarme en conformité avec la directive CFF I-50009 « surveillance des installations de technique ferroviaire à proximité de chantiers ».
- Rapport journalier des mouvements constatés.



## INSTRUMENTATION

Mesure des voies GRP 1000 d'Amberg Technologies et TS 50 de Leica Geosystems

Géomonitoring Système GEOvis d'Amberg Technologies

## MANDANT

CFF, installation et technologie, surveillance

Personne de référence : Laurent Pasquini

