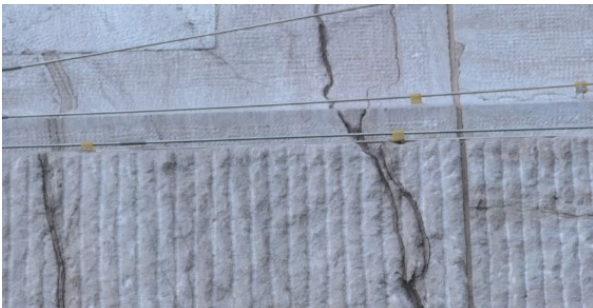


EN PRÉVISION DES TRAVAUX D'EXCAVATION DU PROJET PETIT ROCHER, VOISIN DU BÂTIMENT HISTORIQUE DE LA BCV DE CHAUDRON, UN CONSTAT DE FISSURE DE L'ENTIER DU BÂTIMENT ET DES SES ACÔTES ÉTÉ RÉALISÉ. CELUI-CI PERMET DE FAIRE FACE A TOUTES ÉVENTUELLES CONTESTATIONS DURANT OU À LA FIN DES TRAVAUX. CES TRAVAUX ONT ÉTÉ COMPLÉTÉS PAR LE CONTRÔLE DE STABILITÉ DES FAÇADES ET UN MONITORING SISMIQUE DU BÂTIMENT LORS DES TRAVAUX D'EXCAVATION.



OBJET

Constat extérieur et intérieur du bâtiment (env. 300 pièces), contrôle de stabilité et monitoring sismique.



MANDAT

- Obtenir un rapport documenté de l'état y.c. sous-sols, avant travaux
- Respect du délai impératif suite début des travaux
- Monitoring sismique et dispositif d'alarme
- Livraison d'un rapport documenté
- Mise a disposition des données monitoring en ligne, graphiques et synthèse

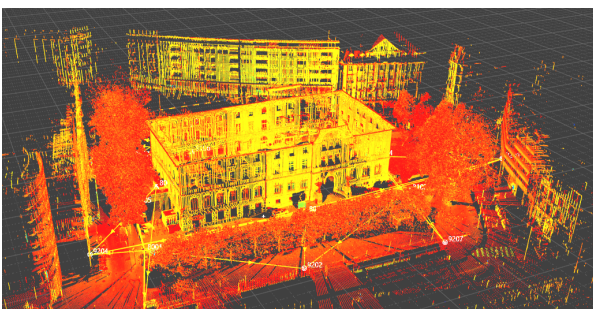


PRESTATION

- Pose d'un géophone et mise en place des alarmes
- Balayage laser des façades et mise en place du contrôle de stabilité
- Pose de jauges Saugnac
- Constat de fissure, prise de vue documentée de photos

INSTRUMENTATION

Géophone	Menhir et plateforme en ligne
Caméra	Nikon haute définition et tablette interconnectée
Lasérométrie	Leica MS50



MANDANT

Artisa SA
Personne de référence : Riccardo Madonna

Bureau d'ingénieurs
Af toscano SA
Personne de référence : Hugo Rodrigues