

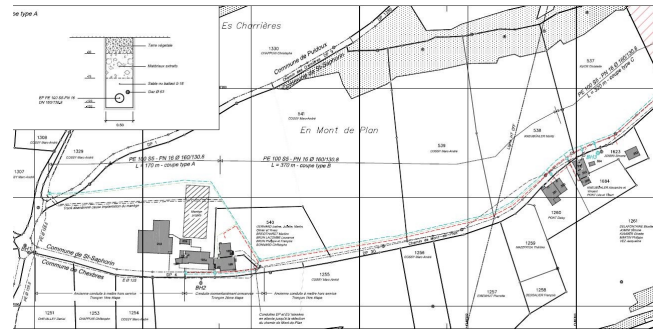
# REEMPLACEMENT CONDUITE EAU POTABLE

MANDAT RÉALISÉ EN 2017-2018

LA CONDUITE D'EAU POTABLE EN PLACE LE LONG DU CHEMIN DE MONT-DE-PAN DATAIT DES ANNÉES 60 ET ÉTAIT EN ETERNIT DIAM. 100 MM, SELON LE PLAN DIRECTEUR DE LA DISTRIBUTION DE L'EAU (PDDE). LA CONDUITE ÉTAIT VÉTUSTE ET CE DIAMÈTRE N'ÉTAIT PLUS ADAPTÉ À LA DEMANDE, NÉCESSITANT LE REMPLACEMENT DE L'OUVRAGE PAR UN TUYAU EN POLYÈTHYLÈNE DIAM. 130.8 MM.

## OBJET

Les travaux d'assainissement du réseau d'eau potable et de défense incendie envisagés par la commune de Chexbres sont à mettre en relation avec le projet de la commune de St-Saphorin visant à raccorder au réseau séparatif d'eaux usées un complexe de bâtiments. La conduite à remplacer alimente en eau potable 11 habitations situées sur la commune de Chexbres ainsi qu'une habitation et une ferme situées sur la commune de St-Saphorin.



## MANDAT/PRESTATION

- Projet de remplacement de la conduite d'eau potable
- Mise en conformité du réseau par rapport au PDDE
- Etudes de variantes (avant-projet), planification des travaux
- Projet définitif, appel d'offres, marchés sur invitation
- Planification des interventions, suivi des travaux et de la facturation, demande de subside cantonal



## CHIFFRES CLÉS

- Longueur de conduite: 860 m
- Dimensions: PEHD 130.8 mm
- Traversées de route: 10 pièces
- Montant du projet: 350'000 CHF



## CONTRAINTE PARTICULIÈRES

Coordination des travaux de fouille et remplacement des conduites d'eau potable avec les travaux d'assainissement des eaux usées et la mise en place d'une conduite pour le gaz.



## MANDATAIRE

Commune de Chexbres

Personne de référence:

M. Paley, Municipal

Gros œuvre, GC:

Entreprise Génie-Plus

Appareillage:

Ganty SA