

CONSTRUIT ENTRE 1922 ET 1927, LE TRIBUNAL FÉDÉRAL (TF) A PRIS PLACE DANS LE QUARTIER DE MONT-REPOS. PAR LA SUITE CE BÂTIMENT HISTORIQUE DE LAUSANNE, C'EST VU ADJOINDRE 2 AILES MODERNES CONSTRUITES ENTRE 1996 ET 2000. AU FIL DES ANNÉES, UNE QUANTITÉ NON NÉGLIGABLE DE FISSURES EST APPARUE AUX 4 COINS DU BATIMENT METTANT EN AVANT UN POTENTIEL GLISSEMENT LOCALISÉ.

C'EST AU PRINTEMPS 2019 QU'IGEMETRIS TECHNOLOGIES S'EST FAIT CONFIER LA TÂCHE DE LA SURVEILLANCE DE L'ENTIER DU BÂTIMENT ET DE CES ENVIRONS.



### OBJET

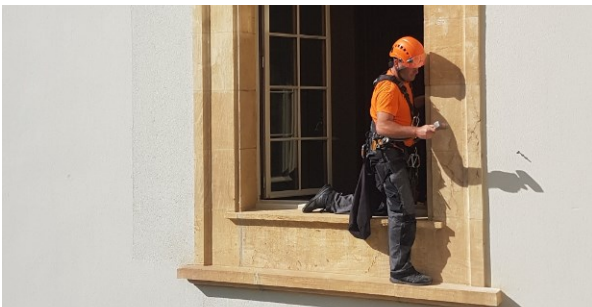
Mise en place d'un concept de surveillance permettant l'analyse des mouvements relatifs saisonniers et temporels du bâtiment du Tribunal Fédéral de Lausanne

### MANDAT

- Matérialisation de points de référence pérennes dans les secteurs présumés stables (intérieur et extérieur)
- Pose des points de contrôle, matérialisation discrète
- Mesure de joints de dilatation par fissuromètre
- Analyse tridimensionnelles relative

### PRESTATION

- Pose des sécurités et travail à la corde permettant la matérialisation des points de contrôle dans les secteurs difficilement accessibles.
- Matérialisation de 80 cibles, endroits définis sur la base de l'analyse statique du bâtiment, utilisation d'une matérialisation en adéquation avec la précision relative imposée par la maître d'ouvrage ( $\pm 1$  mm)
- Matérialisation des fissuromètres aux joints de dilatation pour analyse relative des mouvements saisonniers, précision  $\pm 0.3$  mm
- Mesure de série et nivellement de précision des points de référence.
- Mesure saisonnière, recherche des minimas et maximas de température afin d'analyser le comportement du bâtiment
- Calcul multi-époque, analyse du réseau de points de référence et analyse relative des déplacements



### INSTRUMENTATION

Topométrie	Leica Geosystems TS50
	Leica Geosystems LS15
Fissuromètre	Jauges saugnac

### MANDANT

Maître d'ouvrage :	BBL à Bern
Personne de référence :	Urs Wyss, Hartenbach & Wenger AG

